



8-Familienhaus – Wenkerstr. 7

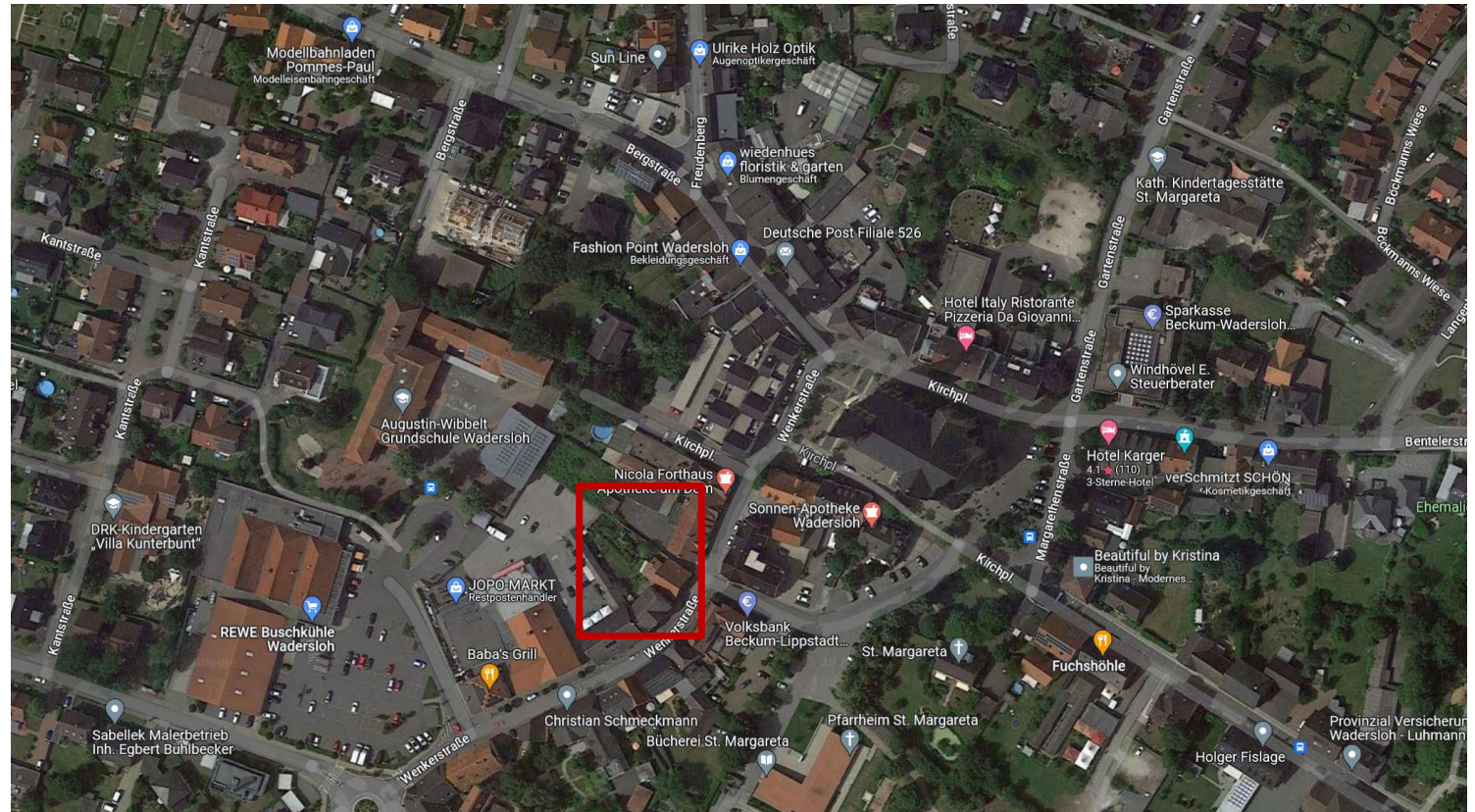
Eigentum in

Wadersloh

8-Familienhaus-Wenkerstr. 7

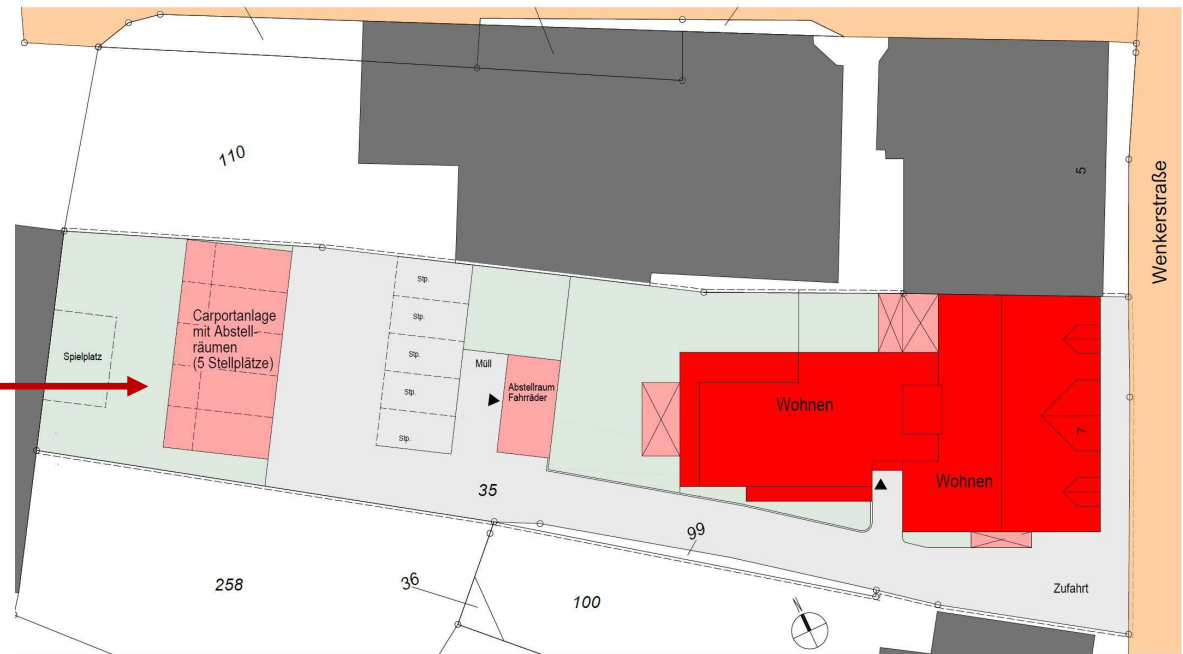
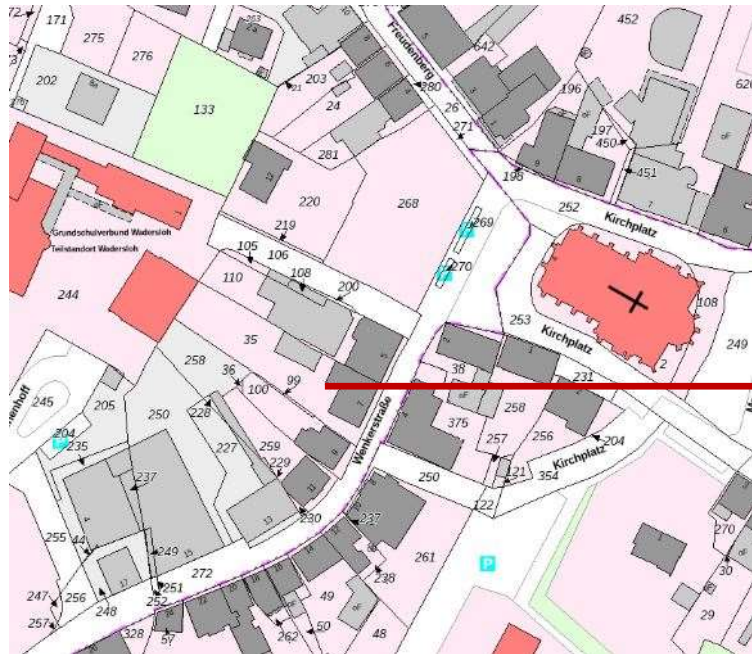
Eigentum in
Wadersloh

Lage



Information:

Alle Flächenangaben ohne Gewähr. Die Angaben, Visualisierungen und Beschreibungen spiegeln den aktuellen Planungsstand wider. Eingezeichnetes Mobiliar und Küchenobjekte gehören nicht zum Kaufumfang. Maßgeblich für Angaben zur Ausstattung und Objektausführung ist die Baubeschreibung. Im Zuge des Genehmigungsverfahrens und der späteren Ausführungsplanung können sich Änderungen ergeben.



Information:

Alle Flächenangaben ohne Gewähr. Die Angaben, Visualisierungen und Beschreibungen spiegeln den aktuellen Planungsstand wider. Eingezeichnetes Mobiliari und Küchenobjekte gehören nicht zum Kaufumfang. Maßgeblich für Angaben zur Ausstattung und Objektausführung ist die Baubeschreibung. Im Zuge des Genehmigungsverfahrens und der späteren Ausführungsplanung können sich Änderungen ergeben.

8-Familienhaus-Wenkerstr. 7

Eigentum in
Wadersloh

Perspektiven



Information:

Alle Flächenangaben ohne Gewähr. Die Angaben, Visualisierungen und Beschreibungen spiegeln den aktuellen Planungsstand wider. Eingezeichnetes Mobiliar und Küchenobjekte gehören nicht zum Kaufumfang. Maßgeblich für Angaben zur Ausstattung und Objektausführung ist die Baubeschreibung. Im Zuge des Genehmigungsverfahrens und der späteren Ausführungsplanung können sich Änderungen ergeben.

8-Familienhaus-Wenkerstr. 7

Eigentum in
Wadersloh

Ansichten



Ansicht Norden



Ansicht Süden



Ansicht Osten



Ansicht Westen

Information:

Alle Flächenangaben ohne Gewähr. Die Angaben, Visualisierungen und Beschreibungen spiegeln den aktuellen Planungsstand wider. Eingezeichnetes Mobiliar und Küchenobjekte gehören nicht zum Kaufumfang. Maßgeblich für Angaben zur Ausstattung und Objektausführung ist die Baubeschreibung. Im Zuge des Genehmigungsverfahrens und der späteren Ausführungsplanung können sich Änderungen ergeben.

Informationen 8-Familienhaus

Erdgeschoss:

Wohnung 1: 95,02 m² 372.000,00 €

Wohnung 2: 96,33 m² 352.500,00 €

Wohnung 3: 62,79 m² 242.000,00 €

Obergeschoss:

Wohnung 4: 95,02 m² 370.000,00 €

Wohnung 5: 93,93 m² 347.500,00 €

Wohnung 6: 62,79 m² 245.000,00 €

Dachgeschoss:

Wohnung 7: 78,15 m² 308.000,00 €

Wohnung 8: 142,14 m² 511.500,00 €

Stellplatz:

Preis auf Anfrage

Carport:

Preis auf Anfrage



In zentraler Lage von Wadersloh entstehen 8 Eigentumswohnungen.

Das Mehrfamilienhaus entspricht dem KfW-55 Energieeffizienzhaus. Es verfügt über eine hochwertige Ausstattung inkl. Aufzug, Wärmepumpe, Lüftungsanlage, PV-Anlage und Fußbodenheizung.

Für jede Wohnung kann ein Stellplatz oder Carport erworben werden.



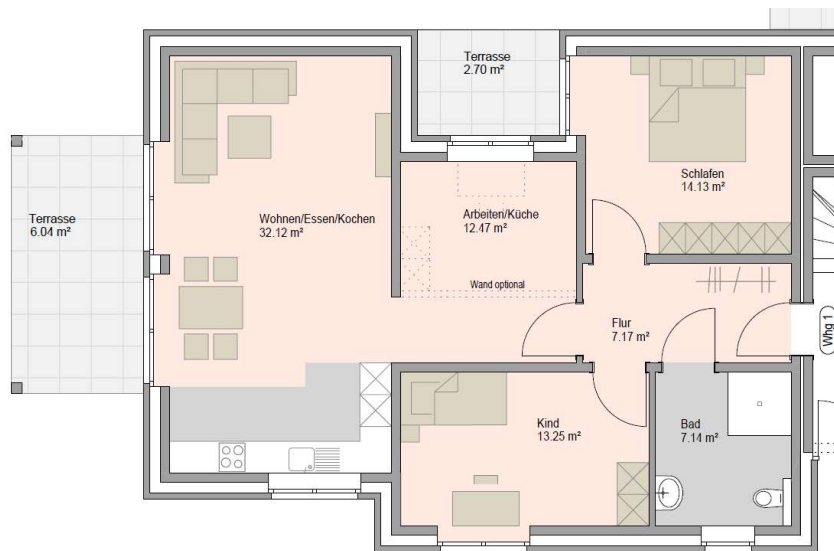
Information:

Alle Flächenangaben ohne Gewähr. Die Angaben, Visualisierungen und Beschreibungen spiegeln den aktuellen Planungsstand wider. Eingezeichnetes Mobiliar und Küchenobjekte gehören nicht zum Kaufumfang. Maßgeblich für Angaben zur Ausstattung und Objektausführung ist die Baubeschreibung. Im Zuge des Genehmigungsverfahrens und der späteren Ausführungsplanung können sich Änderungen ergeben.

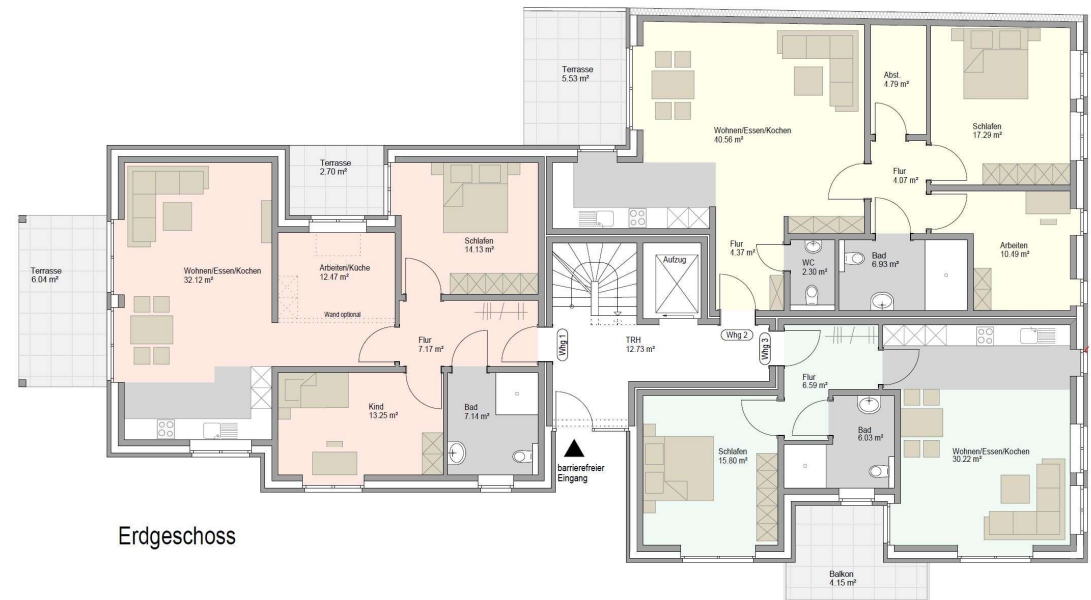
8-Familienhaus-Wenkerstr. 7

Eigentum in
Wadersloh

Wohnung EG 1
Erdgeschoss
Größe: 95,02 m²



Wohnung 1



Erdgeschoss



Information:

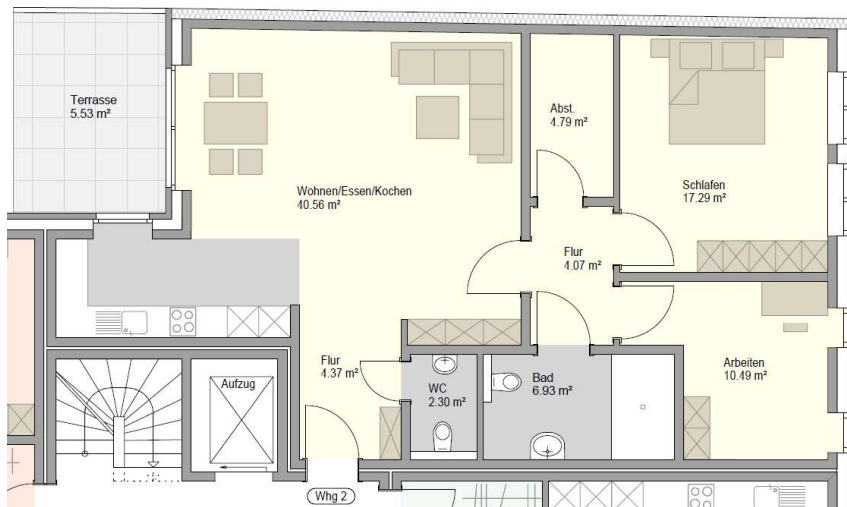
Alle Flächenangaben ohne Gewähr. Die Angaben, Visualisierungen und Beschreibungen spiegeln den aktuellen Planungsstand wider. Eingezeichnetes Mobiliar und Küchenobjekte gehören nicht zum Kaufumfang. Maßgeblich für Angaben zur Ausstattung und Objektausführung ist die Baubeschreibung. Im Zuge des Genehmigungsverfahrens und der späteren Ausführungsplanung können sich Änderungen ergeben.

8-Familienhaus-Wenkerstr. 7

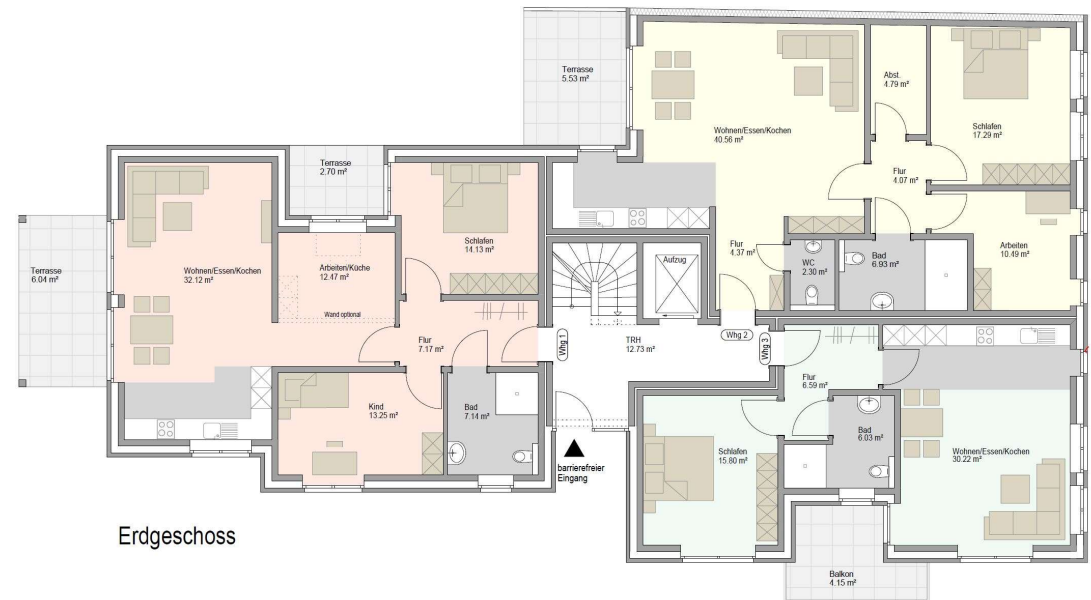
Eigentum in

Wadersloh

Wohnung EG 2
Erdgeschoss
Größe: 96,33 m²



Wohnung 2



Erdgeschoss



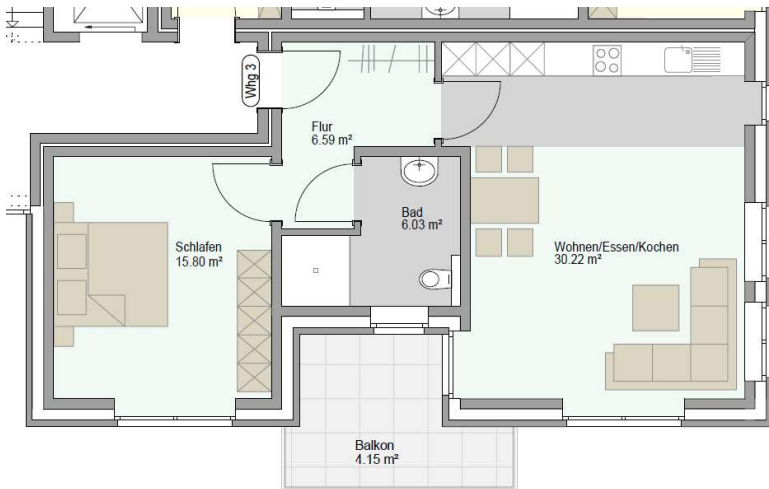
Information:

Alle Flächenangaben ohne Gewähr. Die Angaben, Visualisierungen und Beschreibungen spiegeln den aktuellen Planungsstand wider. Eingezeichnetes Mobiliar und Küchenobjekte gehören nicht zum Kaufumfang. Maßgeblich für Angaben zur Ausstattung und Objektausführung ist die Baubeschreibung. Im Zuge des Genehmigungsverfahrens und der späteren Ausführungsplanung können sich Änderungen ergeben.

8-Familienhaus-Wenkerstr. 7

Eigentum in
Wadersloh

Wohnung EG 3
Erdgeschoss
Größe: 62,79 m²



Wohnung 3



Erdgeschoss

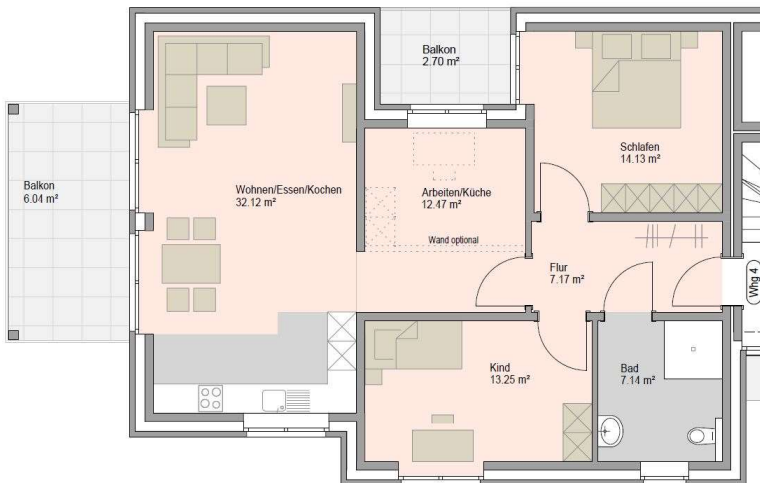
Information:

Alle Flächenangaben ohne Gewähr. Die Angaben, Visualisierungen und Beschreibungen spiegeln den aktuellen Planungsstand wider. Eingezeichnetes Mobiliar und Küchenobjekte gehören nicht zum Kaufumfang. Maßgeblich für Angaben zur Ausstattung und Objektausführung ist die Baubeschreibung. Im Zuge des Genehmigungsverfahrens und der späteren Ausführungsplanung können sich Änderungen ergeben.

8-Familienhaus-Wenkerstr. 7

Eigentum in
Wadersloh

Wohnung OG 4
Obergeschoss
Größe: 95,02 m²



Wohnung 4



Obergeschoss



Information:

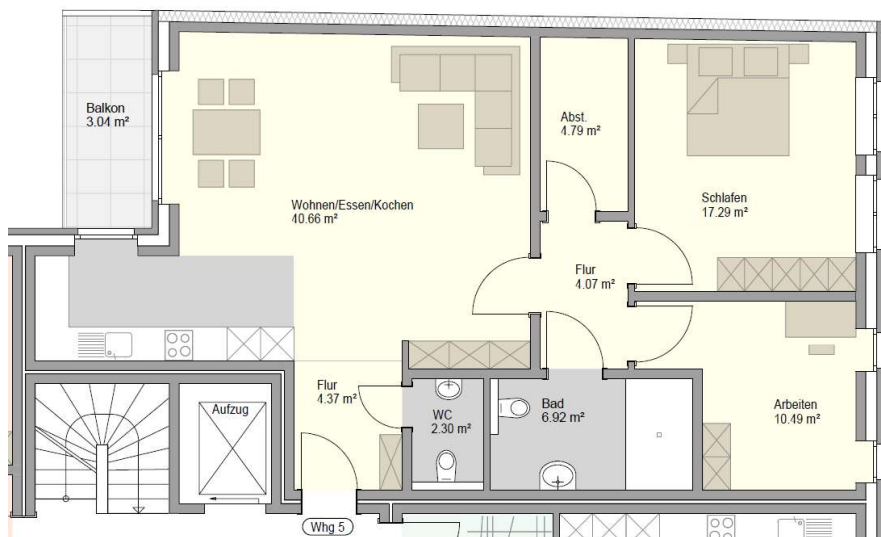
Alle Flächenangaben ohne Gewähr. Die Angaben, Visualisierungen und Beschreibungen spiegeln den aktuellen Planungsstand wider. Eingezeichnetes Mobiliar und Küchenobjekte gehören nicht zum Kaufumfang. Maßgeblich für Angaben zur Ausstattung und Objektausführung ist die Baubeschreibung. Im Zuge des Genehmigungsverfahrens und der späteren Ausführungsplanung können sich Änderungen ergeben.

8-Familienhaus-Wenkerstr. 7

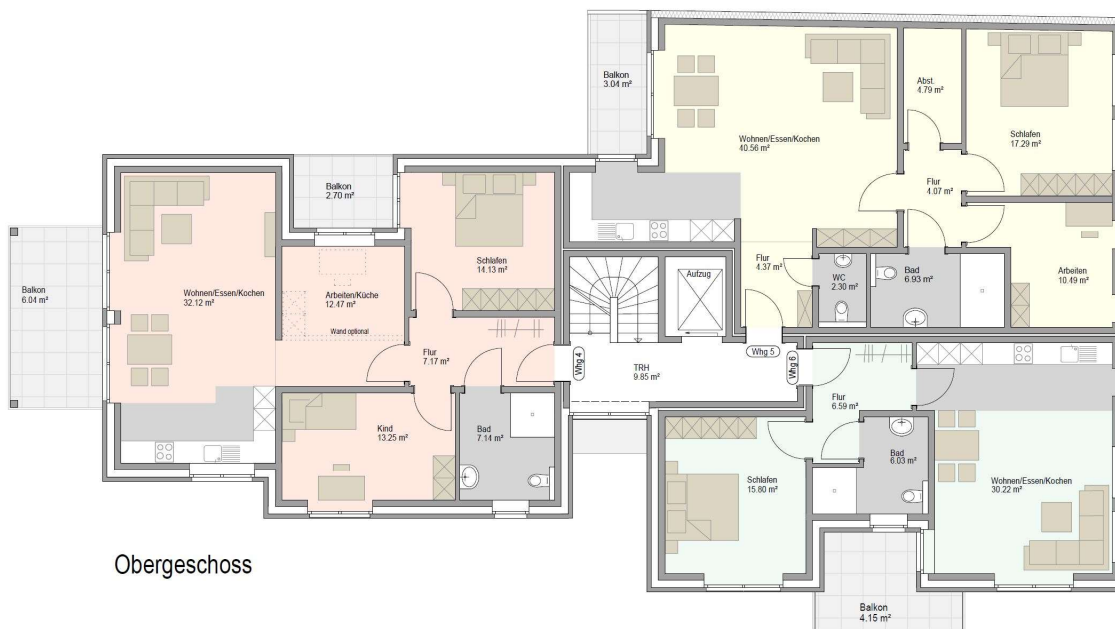
Eigentum in

Wadersloh

Wohnung OG 5
Obergeschoss
Größe: 93,93 m²



Wohnung 5



Obergeschoss



Information:

Alle Flächenangaben ohne Gewähr. Die Angaben, Visualisierungen und Beschreibungen spiegeln den aktuellen Planungsstand wider. Eingezeichnetes Mobiliar und Küchenobjekte gehören nicht zum Kaufumfang. Maßgeblich für Angaben zur Ausstattung und Objektausführung ist die Baubeschreibung. Im Zuge des Genehmigungsverfahrens und der späteren Ausführungsplanung können sich Änderungen ergeben.

8-Familienhaus-Wenkerstr. 7

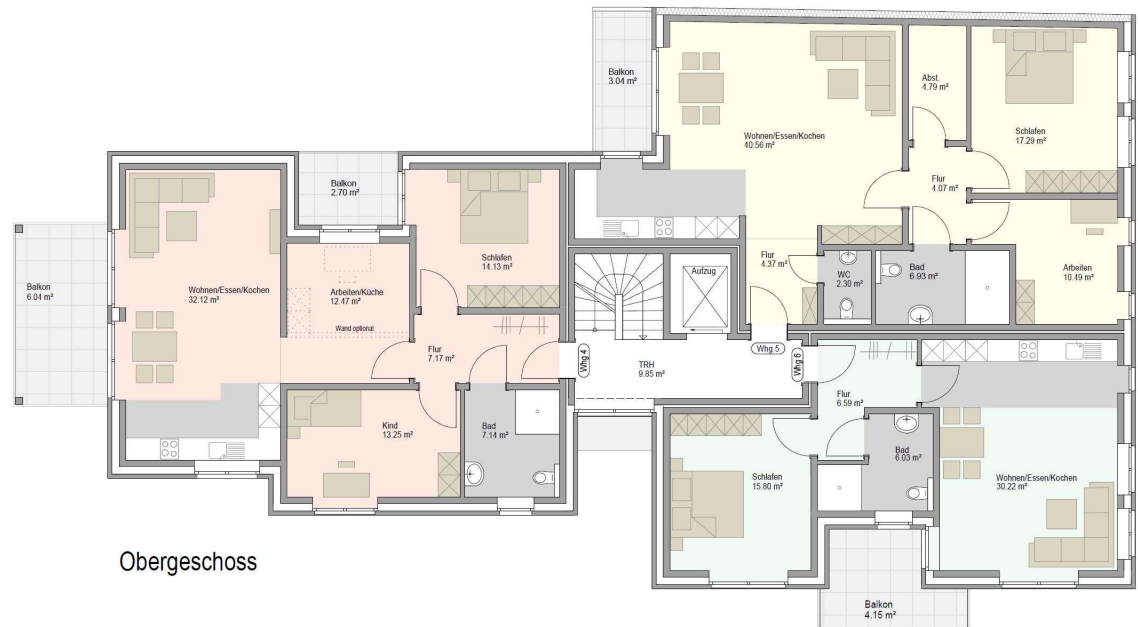
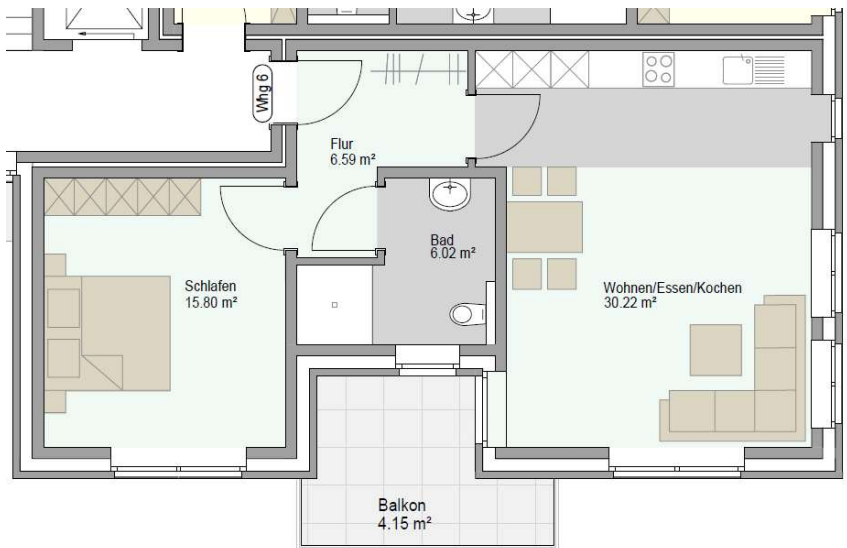
Eigentum in

Wadersloh

Wohnung OG 6
Obergeschoss
Größe: 62,79 m²

www.großvollmer-bau.de

33449 Langenberg / Kirchplatz 2 / Tel.: 05248 / 7758



Wohnung 6



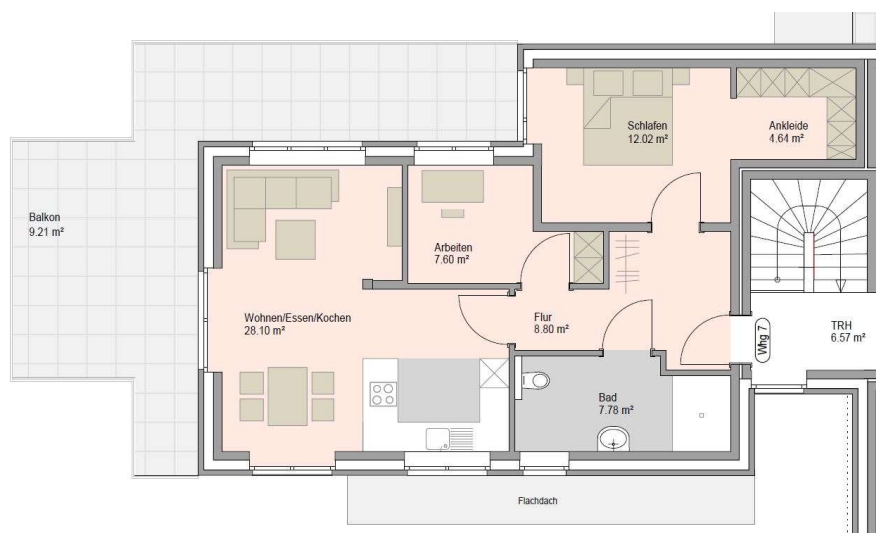
Information:

Alle Flächenangaben ohne Gewähr. Die Angaben, Visualisierungen und Beschreibungen spiegeln den aktuellen Planungsstand wider. Eingezeichnetes Mobiliar und Küchenobjekte gehören nicht zum Kaufumfang. Maßgeblich für Angaben zur Ausstattung und Objektausführung ist die Baubeschreibung. Im Zuge des Genehmigungsverfahrens und der späteren Ausführungsplanung können sich Änderungen ergeben.

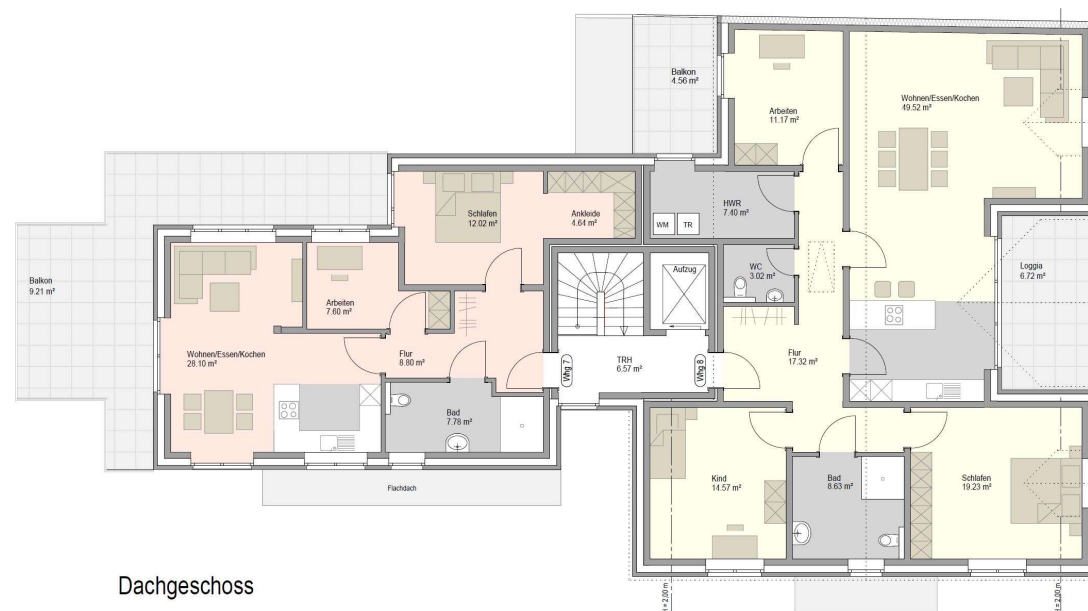
8-Familienhaus-Wenkerstr. 7

Eigentum in
Wadersloh

Wohnung STG 7
Dachgeschoss
Größe: 78,15 m²



Wohnung 7



Dachgeschoss



Information:

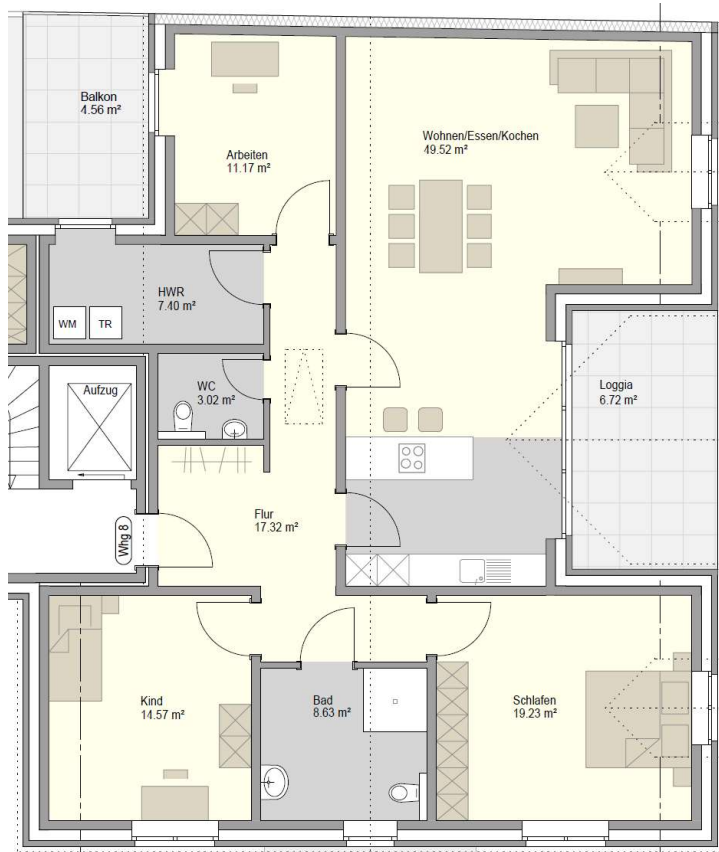
Alle Flächenangaben ohne Gewähr. Die Angaben, Visualisierungen und Beschreibungen spiegeln den aktuellen Planungsstand wider. Eingezeichnetes Mobiliar und Küchenobjekte gehören nicht zum Kaufumfang. Maßgeblich für Angaben zur Ausstattung und Objektausführung ist die Baubeschreibung. Im Zuge des Genehmigungsverfahrens und der späteren Ausführungsplanung können sich Änderungen ergeben.

8-Familienhaus-Wenkerstr. 7

Eigentum in

Wadersloh

Wohnung STG 8
Dachgeschoss
Größe: 142,14 m²



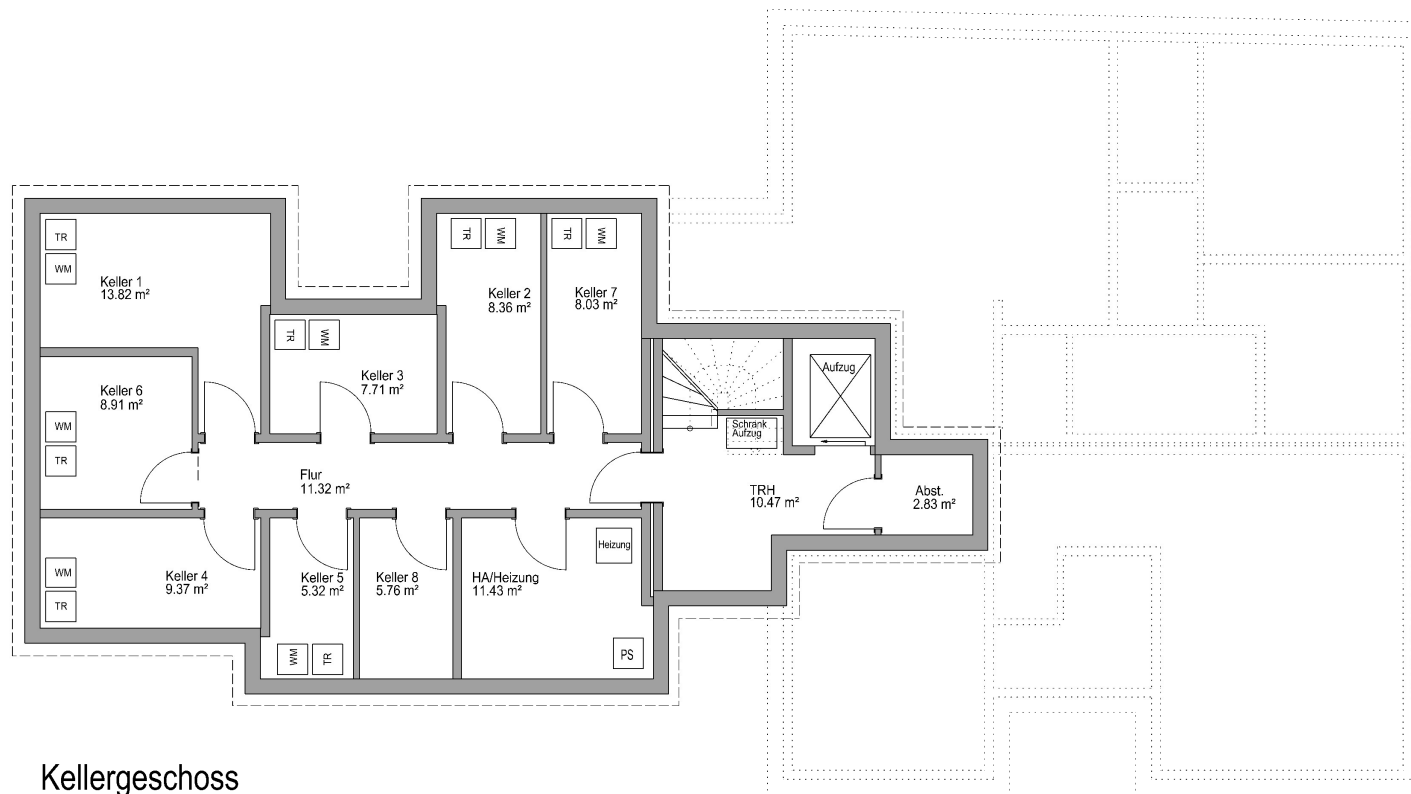
Wohnung 8



Dachgeschoss

Information:

Alle Flächenangaben ohne Gewähr. Die Angaben, Visualisierungen und Beschreibungen spiegeln den aktuellen Planungsstand wider. Eingezeichnetes Mobiliar und Küchenobjekte gehören nicht zum Kaufumfang. Maßgeblich für Angaben zur Ausstattung und Objektausführung ist die Baubeschreibung. Im Zuge des Genehmigungsverfahrens und der späteren Ausführungsplanung können sich Änderungen ergeben.



Kellergeschoss

Information:

Alle Flächenangaben ohne Gewähr. Die Angaben, Visualisierungen und Beschreibungen spiegeln den aktuellen Planungsstand wider. Eingezeichnetes Mobiliar und Küchenobjekte gehören nicht zum Kaufumfang. Maßgeblich für Angaben zur Ausstattung und Objektausführung ist die Baubeschreibung. Im Zuge des Genehmigungsverfahrens und der späteren Ausführungsplanung können sich Änderungen ergeben.

8-Familienhaus-Wenkerstr. 7

Eigentum in

Wadersloh

Weitere Fragen?

Wir sind für Sie da.

Frau Dipl.-Ing. Melanie Strotmann und Herr Chris Conrad
Grossevollmer Bau + Planung in Langenberg



Information:

Alle Flächenangaben ohne Gewähr. Die Angaben, Visualisierungen und Beschreibungen spiegeln den aktuellen Planungsstand wider. Eingezeichnetes Mobiliar und Küchenobjekte gehören nicht zum Kaufumfang. Maßgeblich für Angaben zur Ausstattung und Objektausführung ist die Baubeschreibung. Im Zuge des Genehmigungsverfahrens und der späteren Ausführungsplanung können sich Änderungen ergeben.